



PROTEZIONE CIVILE

Comune di Minervino di Lecce

Direttiva D.P.C. del 30 aprile 2021

D.G.R. Puglia n. 1414 del 30 luglio 2019

Rilascio

21/2/2022

Revisione

2.0



PIANO COMUNALE DI PROTEZIONE CIVILE

B Scenario di evento e rischio

B.1 Rischio idrogeologico ed idraulico

B.1.2 Schede dei punti singolari

B.1.2.1 Schede Punti Critici

Il Sindaco
(*Ettore S. Caroppo*)

Il Tecnico
(*geom. Oscar Coluccia*)



COMUNE DI MINERVINO DI LECCE

Settore PROTEZIONE CIVILE
protezionecivile@minervino.le.it
tel. 08361911148



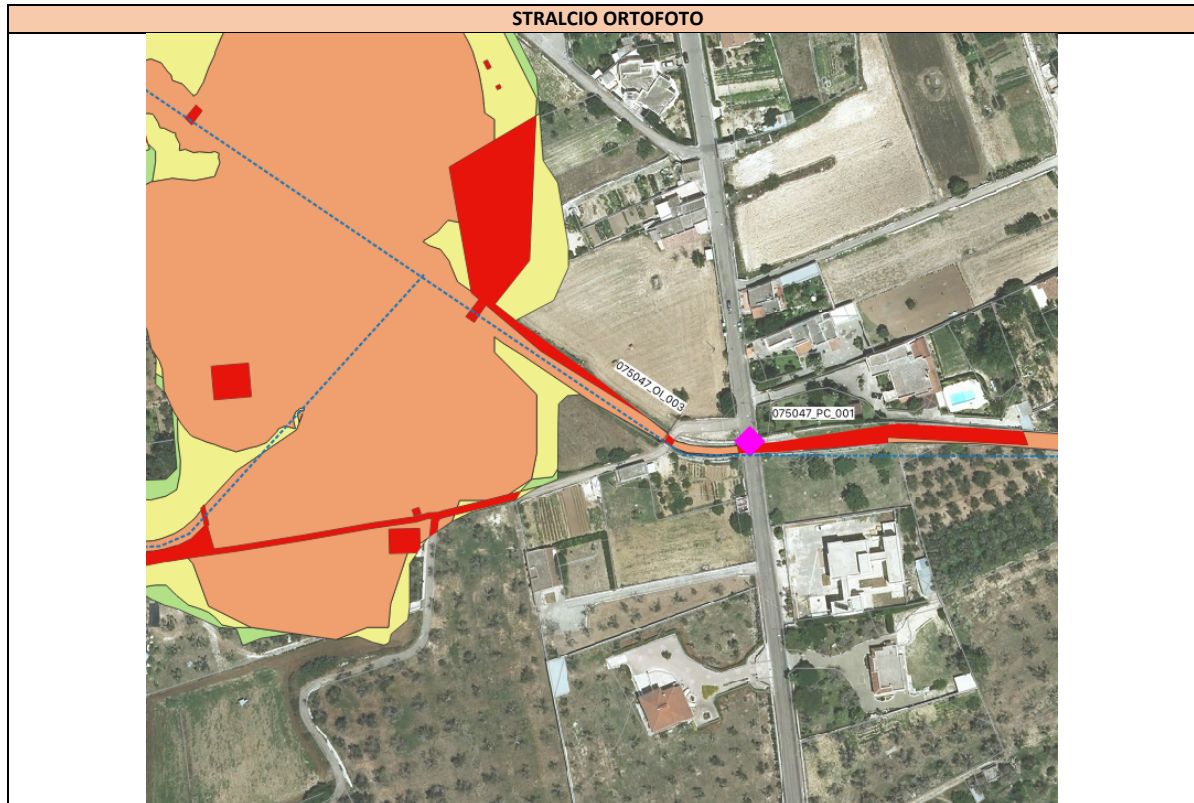
SCHEDA DEL PUNTO CRITICO

ANAGRAFICA PUNTO CRITICO	
CODICE ISTAT COMUNE	075047
CODICE PUNTO	PC
NUMERO PROGRESSIVO	001
LOCALITA'	MINERVINO DI LECCE
TAVOLA	CARTOGRAFIA DELLO SCENARIO DI EVENTO N 01

INFORMAZIONI IDROGRAFIA DEL PUNTO CRITICO					
TIPOLOGIA PUNTO CRITICO	TRATTO TOMBATO			SIMBOLOGIA	
BACINO IDROGRAFICO	CORSO D'ACQUA		FORME CARSCICHE		
	TIPOLOGIA	NOME	TIPOLOGIA	NOME	
	LAMA		DOLINE		
RETICOLO PRINCIPALE	GRAVINA		INGHIOTTITOI		
RETICOLO SECONDARIO	TORRENTE		VORE		
CANALE DI BONIFICA	X	FIUME	POZZI DI CROLLO		

POSSIBILI EFFETTI
Interruzione alla viabilità su S.P.60 (collegamento principale tra il centro abitato di Minervino di Lecce e la frazione di Cocumola o il Centro Operativo Comunale)

LOCALIZZAZIONE PUNTO CRITICO	
WGS84 UTM 33 N	
COORDINATA X	COORDINATA Y
40.08273	18.42329





COMUNE DI MINERVINO DI LECCE

Settore PROTEZIONE CIVILE
protezionecivile@minervino.le.it
tel. 08361911148



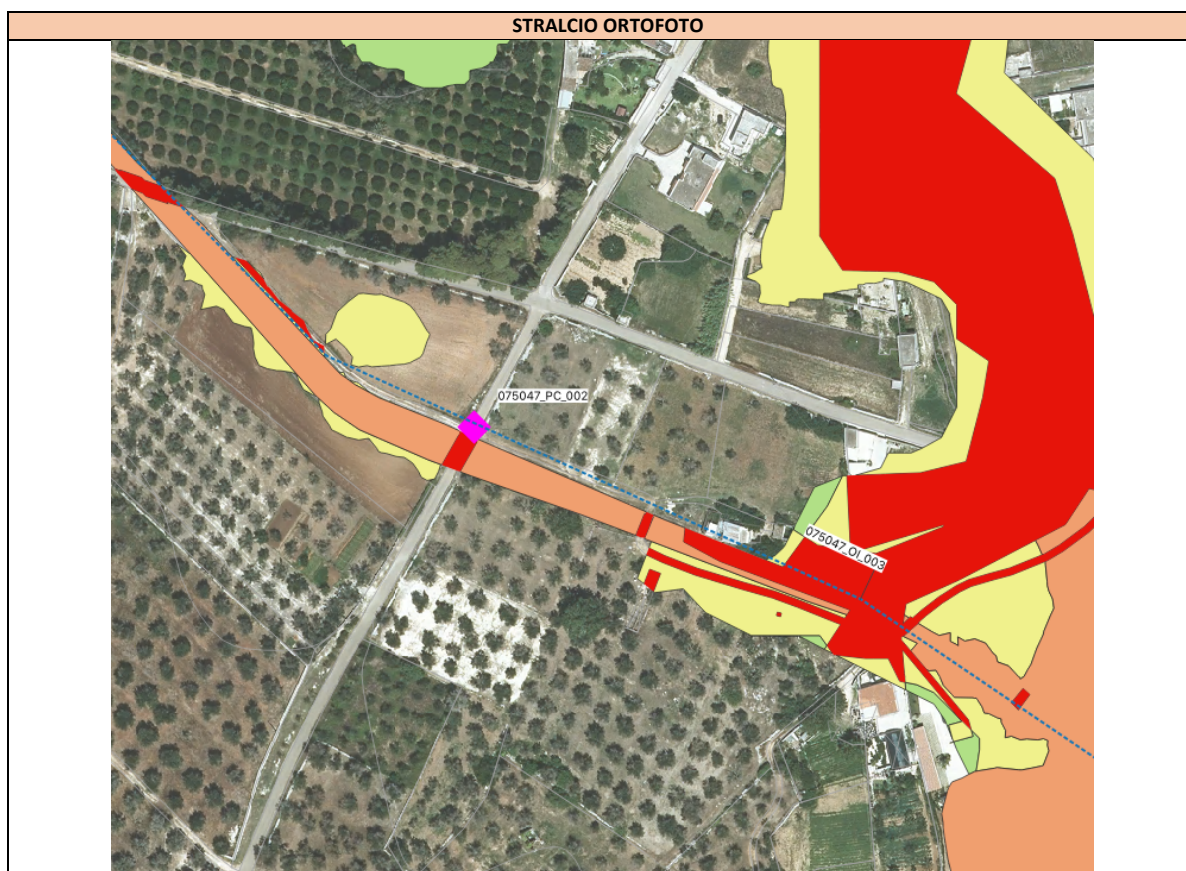
SCHEDA DEL PUNTO CRITICO

ANAGRAFICA PUNTO CRITICO	
CODICE ISTAT COMUNE	075047
CODICE PUNTO	PC
NUMERO PROGRESSIVO	002
LOCALITA'	MINERVINO DI LECCE
TAVOLA	CARTOGRAFIA DELLO SCENARIO DI EVENTO N 01

INFORMAZIONI IDROGRAFIA DEL PUNTO CRITICO					
TIPOLOGIA PUNTO CRITICO	TRATTO TOMBATO			SIMBOLOGIA	
BACINO IDROGRAFICO	CORSO D'ACQUA		FORME CARSICHE		
	TIPOLOGIA	NOME	TIPOLOGIA	NOME	
	LAMA		DOLINE		
RETICOLO PRINCIPALE	GRAVINA		INGHIOTTITOI		
RETICOLO SECONDARIO	TORRENTE		VORE		
CANALE DI BONIFICA	X	FIUME	POZZI DI CROLLO		

POSSIBILI EFFETTI
Interruzione della viabilità vicinale (S.C. Vecchia di Poggiardo) con abitazioni e depositi agricoli.

LOCALIZZAZIONE PUNTO CRITICO	
WGS84 UTM 33 N	
COORDINATA X	COORDINATA Y
40.08485	18.41869





COMUNE DI MINERVINO DI LECCE

Settore PROTEZIONE CIVILE
protezionecivile@minervino.le.it
tel. 08361911148



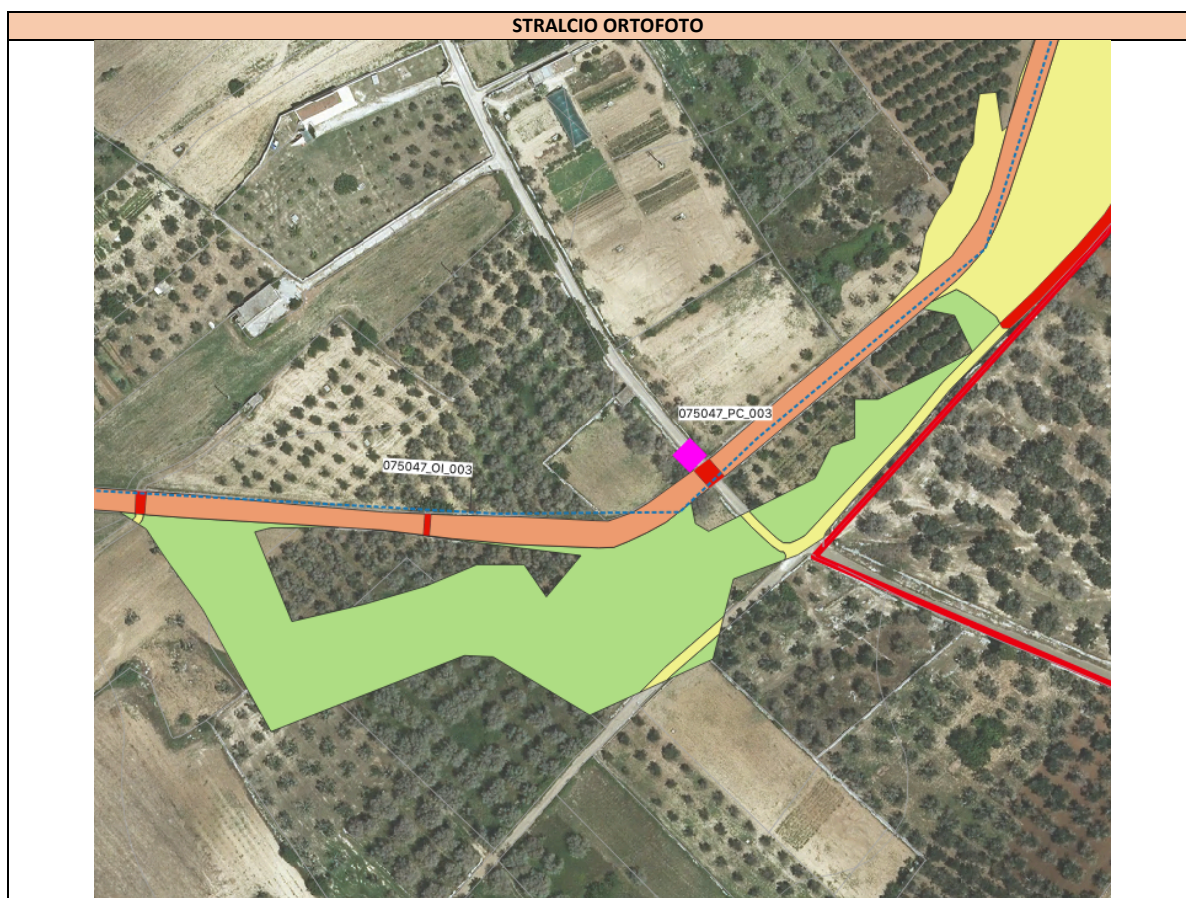
SCHEDA DEL PUNTO CRITICO

ANAGRAFICA PUNTO CRITICO	
CODICE ISTAT COMUNE	075047
CODICE PUNTO	PC
NUMERO PROGRESSIVO	003
LOCALITA'	MINERVINO DI LECCE
TAVOLA	CARTOGRAFIA DELLO SCENARIO DI EVENTO N 01

INFORMAZIONI IDROGRAFIA DEL PUNTO CRITICO					
TIPOLOGIA PUNTO CRITICO	TRATTO TOMBATO			SIMBOLOGIA	
BACINO IDROGRAFICO	CORSO D'ACQUA		FORME CARSCICHE		
	TIPOLOGIA	NOME	TIPOLOGIA	NOME	
	LAMA		DOLINE		
RETICOLO PRINCIPALE	GRAVINA		INGHIOTTITOI		
RETICOLO SECONDARIO	TORRENTE		VORE		
CANALE DI BONIFICA	X	FIUME	POZZI DI CROLLO		

POSSIBILI EFFETTI
Interruzione della viabilità vicinale (S.C. Fica Agresta) con abitazioni e depositi agricoli.

LOCALIZZAZIONE PUNTO CRITICO	
WGS84 UTM 33 N	
COORDINATA X	COORDINATA Y
40.08253	18.42938





COMUNE DI MINERVINO DI LECCE

Settore *PROTEZIONE CIVILE*
protezionecivile@minervino.le.it
tel. 08361911148



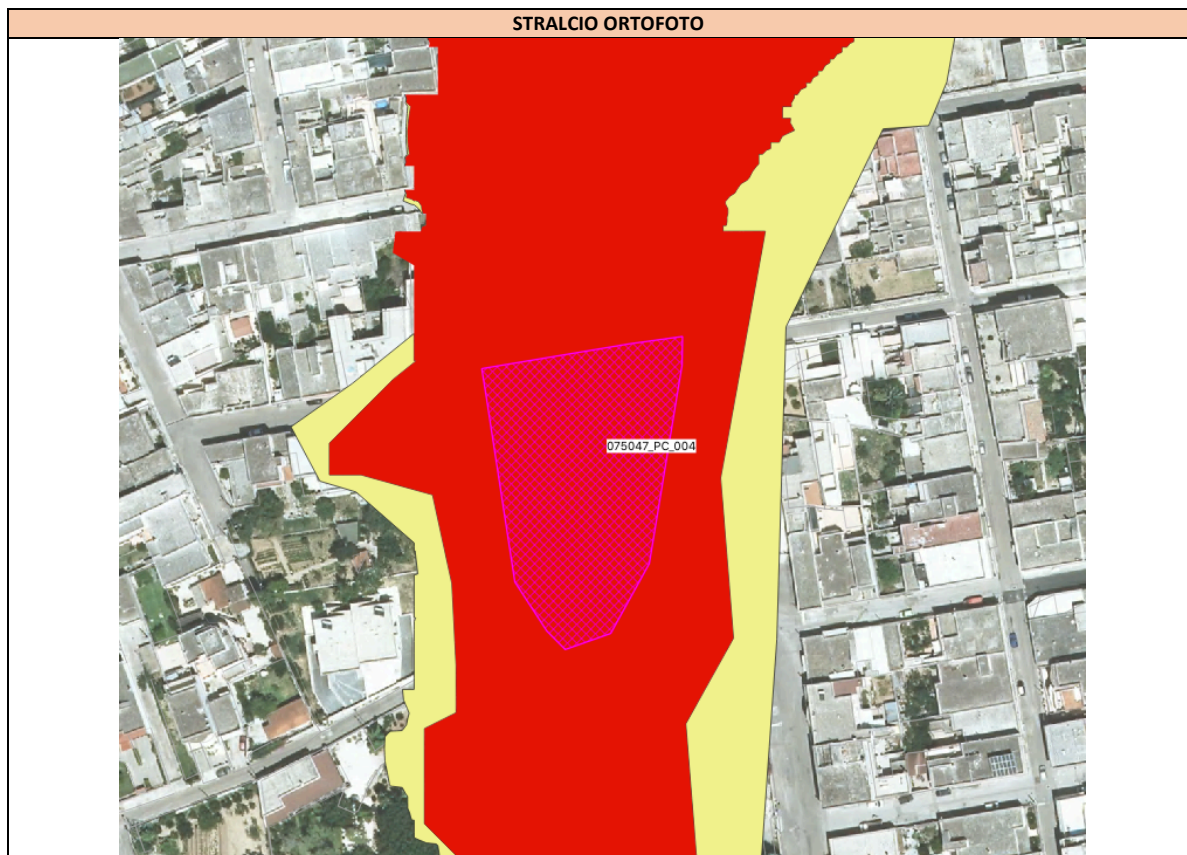
SCHEDA DEL PUNTO CRITICO

ANAGRAFICA PUNTO CRITICO	
CODICE ISTAT COMUNE	075047
CODICE PUNTO	PC
NUMERO PROGRESSIVO	004
LOCALITA'	MINERVINO DI LECCE
TAVOLA	CARTOGRAFIA DELLO SCENARIO DI EVENTO N 01

INFORMAZIONI IDROGRAFIA DEL PUNTO CRITICO				
TIPOLOGIA PUNTO CRITICO	AREA ALLAGABILE		SIMBOLOGIA	
BACINO IDROGRAFICO	CORSO D'ACQUA		FORME CARSIICHE	
	TIPOLOGIA	NOME	TIPOLOGIA	NOME
	LAMA		DOLINE	
RETICOLO PRINCIPALE	GRAVINA		INGHIOTTITOI	
RETICOLO SECONDARIO	TORRENTE		VORE	
CANALE DI BONIFICA	FIUME		POZZI DI CROLLO	

POSSIBILI EFFETTI
Interruzione della viabilità e pericolo per beni mobili, immobili e persone. Area depressa in cui confluiscono da due direzioni le acque di tracimazione del canale di bonifica.

LOCALIZZAZIONE PUNTO CRITICO	
WGS84 UTM 33 N	
COORDINATA X	COORDINATA Y
40.08802	18.42064





COMUNE DI MINERVINO DI LECCE

Settore *PROTEZIONE CIVILE*
protezionecivile@minervino.le.it
tel. 08361911148



SCHEDA DEL PUNTO CRITICO

ANAGRAFICA PUNTO CRITICO	
CODICE ISTAT COMUNE	075047
CODICE PUNTO	PC
NUMERO PROGRESSIVO	005
LOCALITA'	MINERVINO DI LECCE
TAVOLA	CARTOGRAFIA DELLO SCENARIO DI EVENTO N 01

INFORMAZIONI IDROGRAFIA DEL PUNTO CRITICO				
TIPOLOGIA PUNTO CRITICO	AREA ALLAGABILE		SIMBOLOGIA	
BACINO IDROGRAFICO	CORSO D'ACQUA		FORME CARSCICHE	
	TIPOLOGIA	NOME	TIPOLOGIA	NOME
	LAMA		DOLINE	
RETICOLO PRINCIPALE	GRAVINA		INGHIOTTITOI	
RETICOLO SECONDARIO	TORRENTE		VORE	
CANALE DI BONIFICA	FIUME		POZZI DI CROLLO	

POSSIBILI EFFETTI
Interruzione della viabilità e pericolo per beni mobili, immobili e persone. Piazza interclusa in area residenziale saturata con rete fognaria insufficiente allo smaltimento di acque piovane tracimate dal canale di bonifica.

LOCALIZZAZIONE PUNTO CRITICO	
WGS84 UTM 33 N	
COORDINATA X	COORDINATA Y
40.09055	18.42101

