



PIANO COMUNALE DI PROTEZIONE CIVILE

C. SRUTTURA ORGANIZZATIVA

B.3. Cartografie

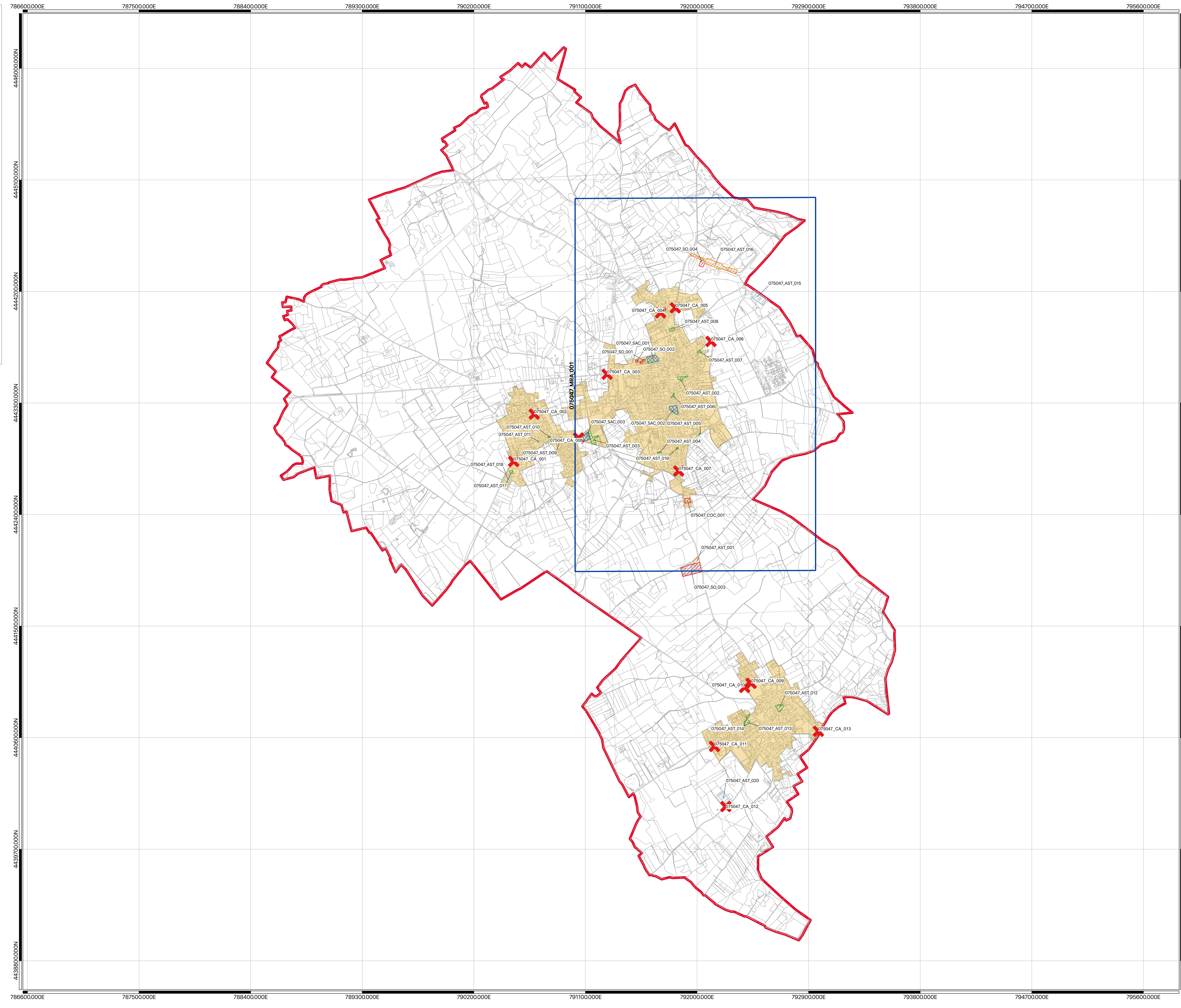
C.3.1. Cartografie delle risorse strategiche

Il Sindaco
(Ettore S. Caroppo)

Il Tecnico
(geom. Oscar Coluccia)

Realizzato a cura "S.T.A. & DIM"
geom Oscar Coluccia
email: info@stacim.it

- LEGENDA**
- Minervino di Lecce**
- cancelli
 - strutture_strategiche**
 - Aree di attesa
 - Aree di Accoglienza
 - Aree di Ammassamento Soccorsi
 - Strutture di Accoglienza
 - Strutture Operative
 - base**
 - Centri urbani
 - Confini comunali



Scala 1:10000